

Jetzt kaufen!



# Kreuth Wiesen

ZENTRAL WOHNEN IN DEGGENDORF

**2-, 3- UND 4-ZIMMER-  
EIGENTUMSWOHNUNGEN**

  
**ERLBAU**

WIR BAUEN **AUF VERTRAUEN**



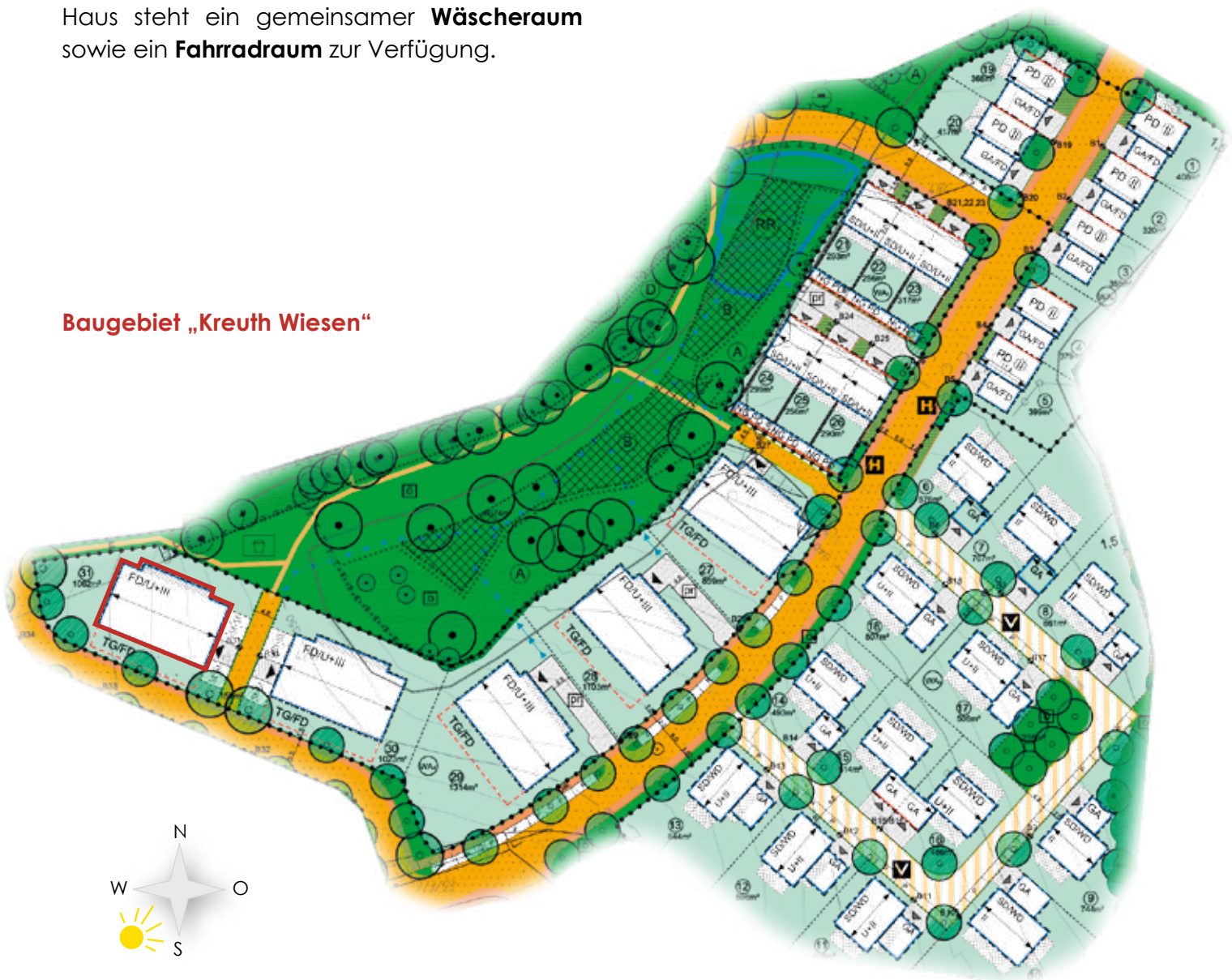
**Zentrumsnah und idyllisch** gelegen, entstehen im Nord-Westen von Deggendorf neue Wohnungen mit einer wunderbaren Aussicht auf den Bayerischen Wald.

Die – auf Wunsch auch barrierefreien – **Energiesparwohnungen** mit einer **Wohnfläche von 63 - 99 m<sup>2</sup>** werden stilvoll, modern und ökologisch erbaut. Ein **Aufzug** von der Tiefgarage bis zum Dachgeschoss, eine geräumige, nicht einsehbare **Loggia** und vieles mehr, bieten Ihnen ein Höchstmaß an Wohnkomfort. Zu jeder Wohnung gehört ein **Kellerabteil** und dem Haus steht ein gemeinsamer **Wäscheraum** sowie ein **Fahrradraum** zur Verfügung.

Die **Pelletheizung** sowie die massive Bauweise mit dem patentierten **Poroton-Ziegel** unterstützen zudem geringe Heizkosten.

Das Stadtzentrum erreichen Sie bequem mit dem Fahrrad, dem Auto oder dem Bus innerhalb weniger Minuten. Einkaufsmöglichkeiten und das Schulzentrum finden Sie sogar in unmittelbarer Nähe.

### Baugebiet „Kreuth Wiesen“

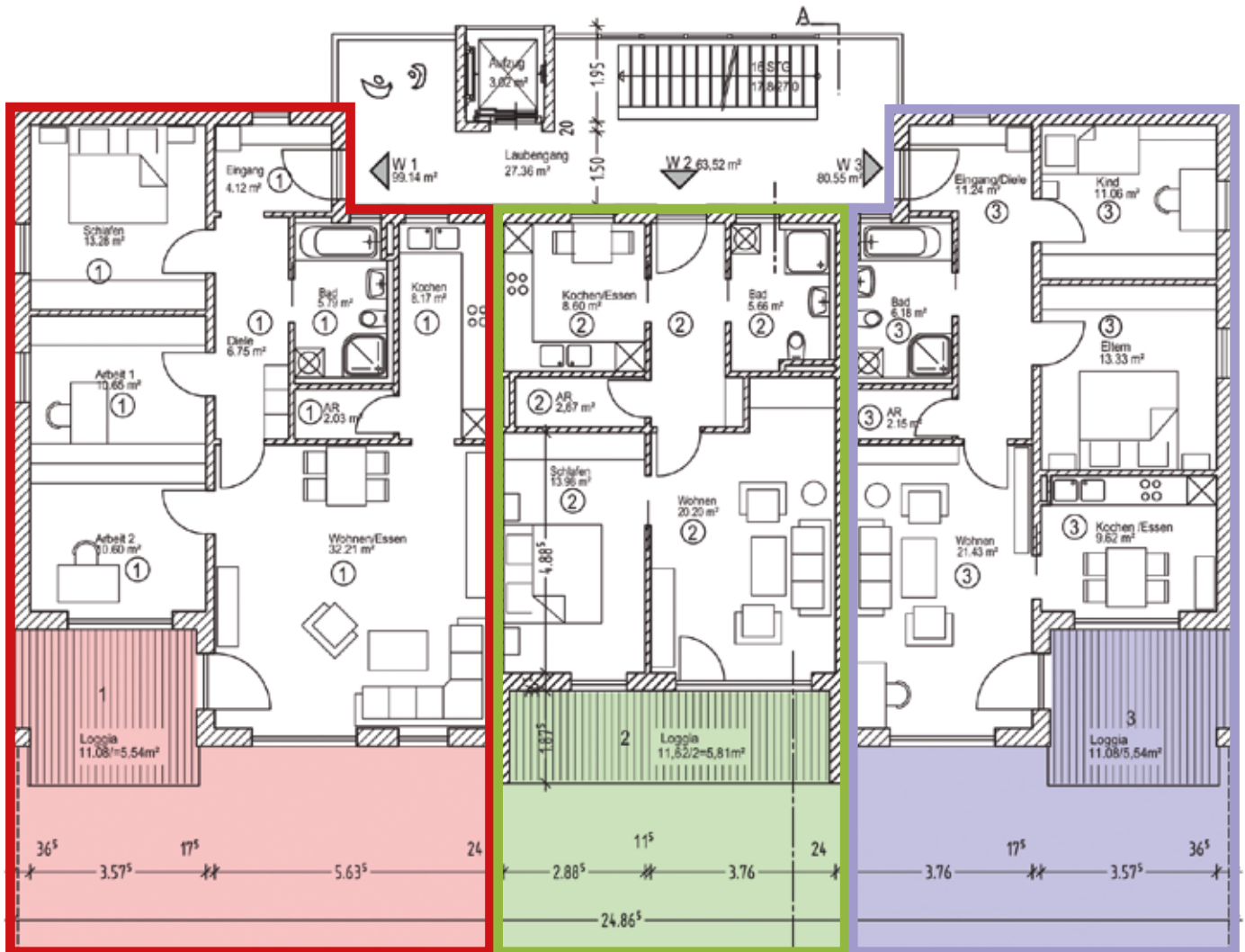








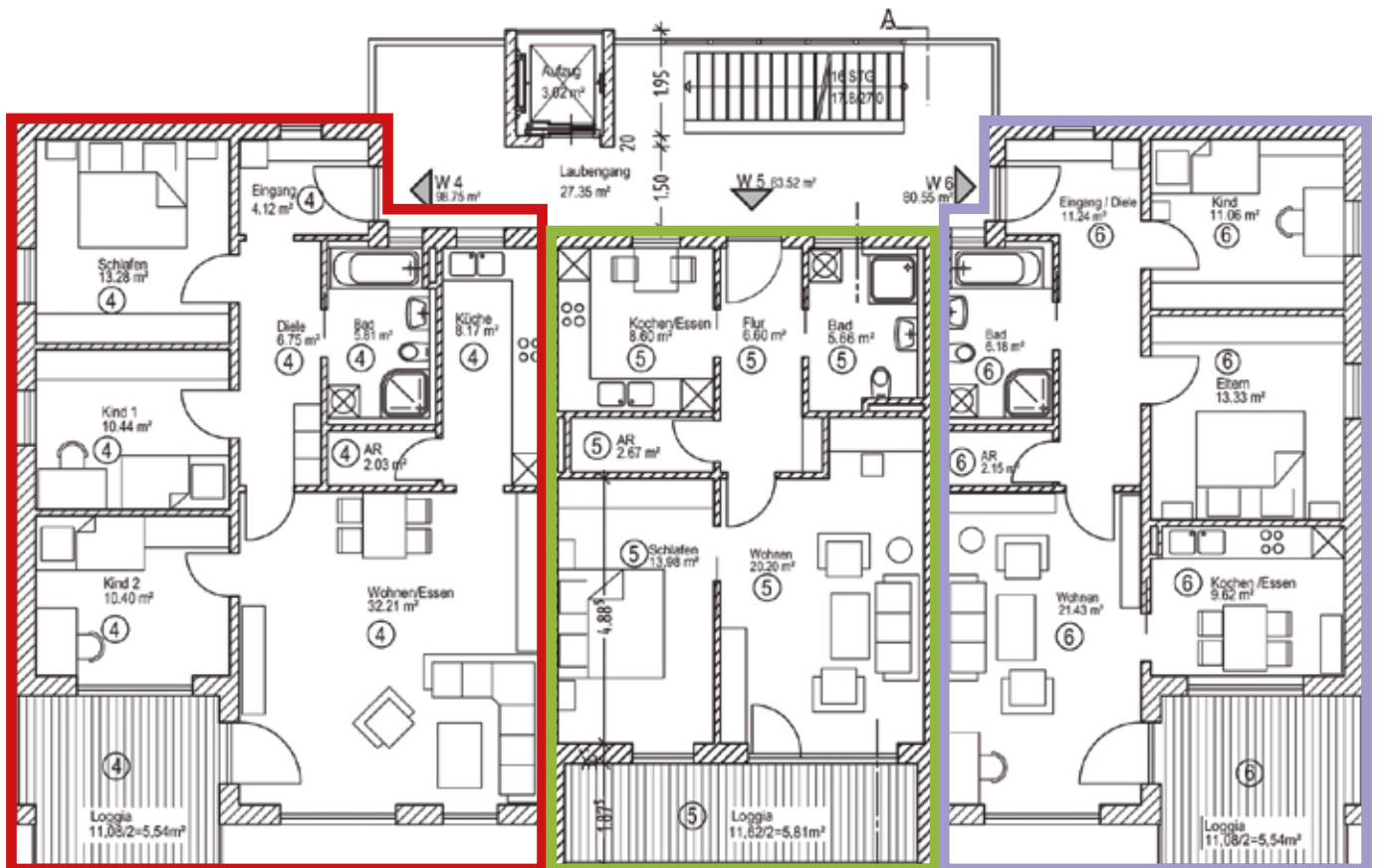




Erdgeschoss

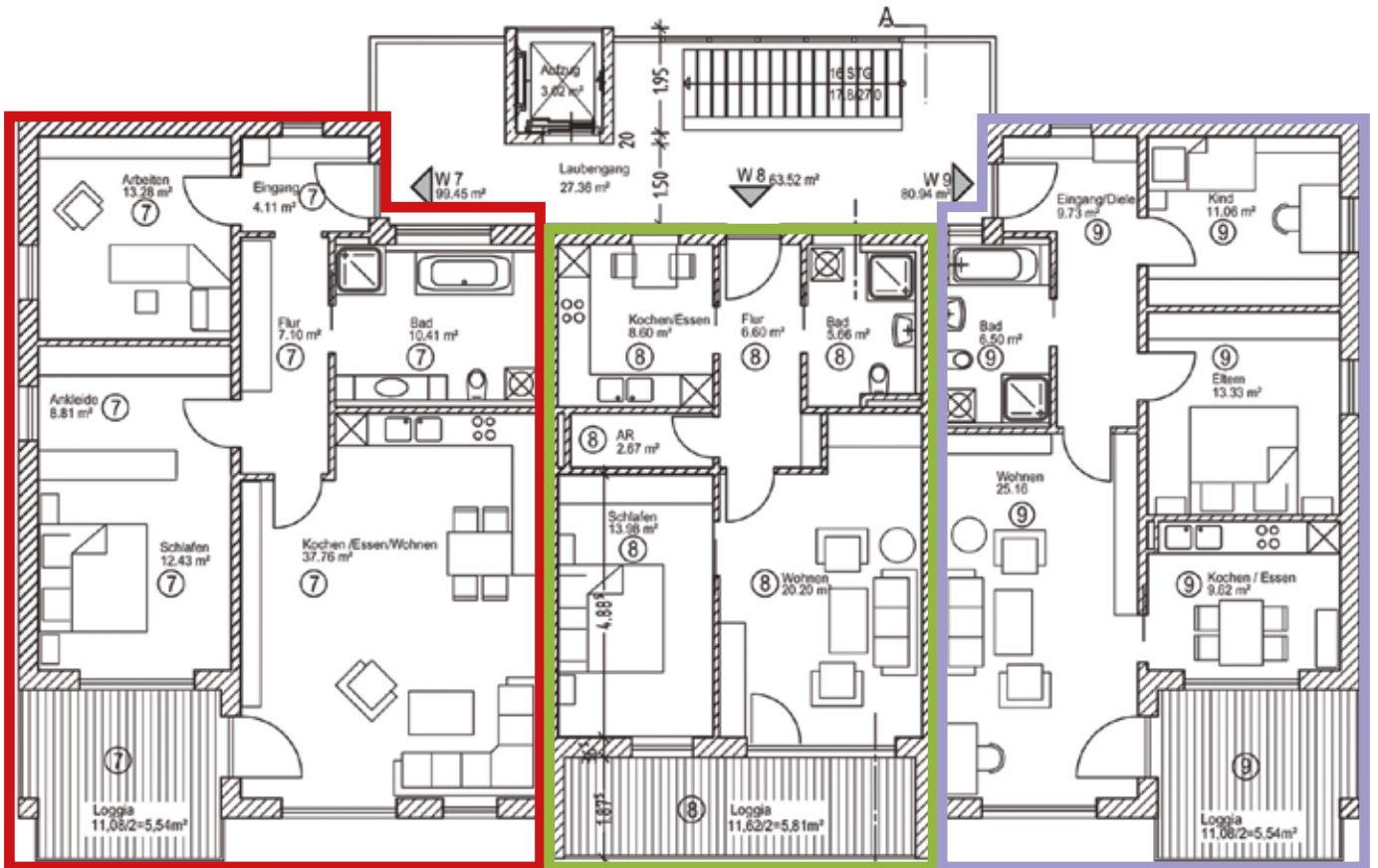
**Wohnung 1**4 Zimmer | 99,14 m<sup>2</sup>**Wohnung 2**2 Zimmer | 63,52 m<sup>2</sup>**Wohnung 3**3 Zimmer | 80,55 m<sup>2</sup>





1. OG

**Wohnung 4**4 Zimmer | 98,75 m<sup>2</sup>**Wohnung 5**2 Zimmer | 63,52 m<sup>2</sup>**Wohnung 6**3 Zimmer | 80,55 m<sup>2</sup>



2. OG

**Wohnung 7**

4 Zimmer | 99,45 m<sup>2</sup>

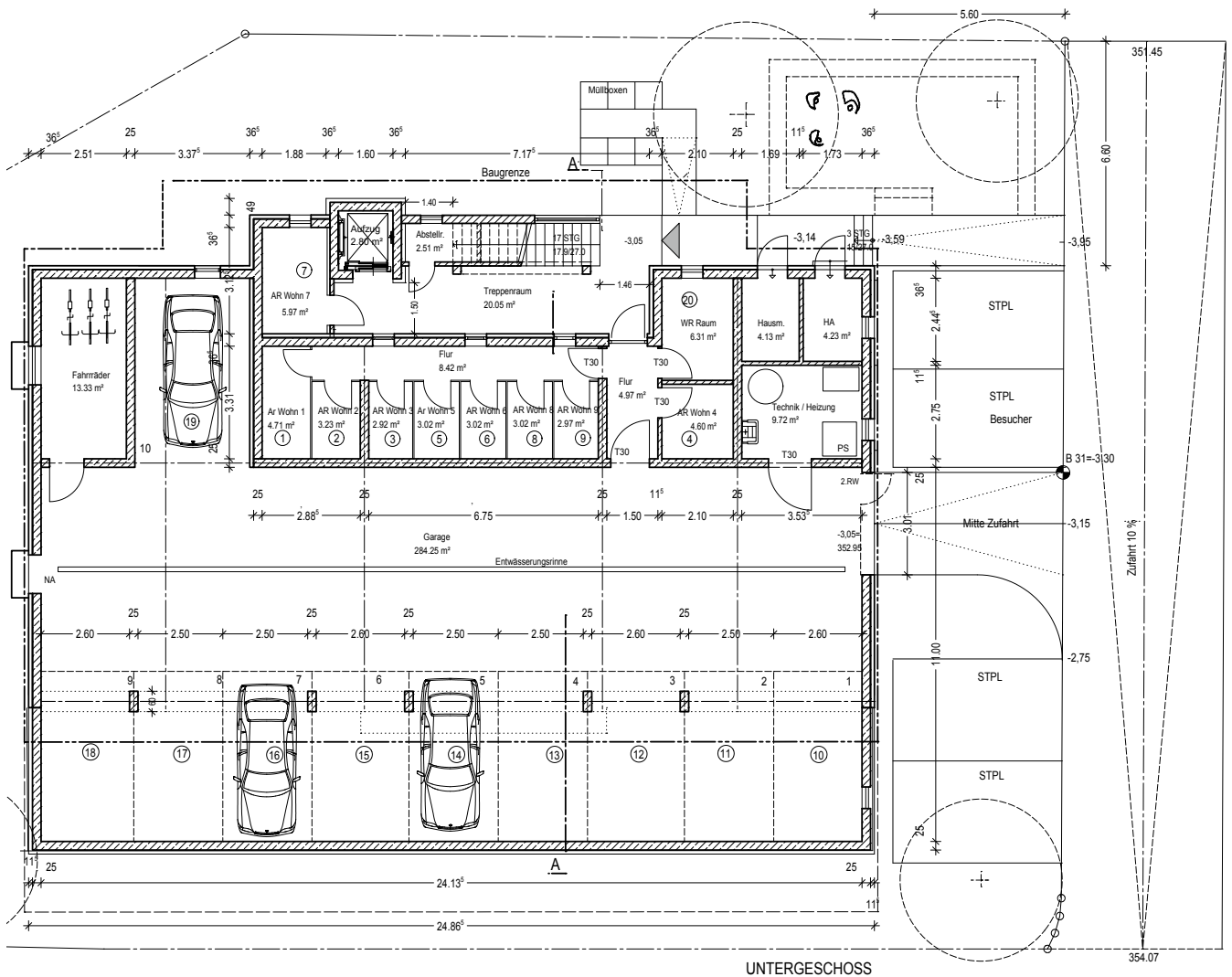
**Wohnung 8**

2 Zimmer | 63,52 m<sup>2</sup>

**Wohnung 9**

3 Zimmer | 80,94 m<sup>2</sup>





UNTERGESCHOSS

Tiefgarage und Kellerabteile

ÜBERSICHT KfW-DARLEHEN FÜR  
ENERGIESPARWOHNUNGEN  
Programm-Nr.: 153



<b>Betrag:</b>	50.000,- € <b>KfW-Effizienzhaus 55</b> nach ENEC 2009 pro Wohneinheit	
<b>Auszahlung:</b>	100 %	
<b>Laufzeit wahlweise:</b>	10 Jahre	20 Jahre
<b>Zinssatz**:</b>	1,70 % nominal fest für die gesamte Laufzeit	2,10 % nominal fest für die ersten 10 Jahre
<b>Effektiver Jahreszins:</b>	1,71 %	2,12 %
<b>Effektiver Jahreszins unter Berücksichtigung des Tilgungszuschusses:</b>	0,72 %	1,43 %
<b>Sondertilgung:</b>	jederzeit möglich	jederzeit möglich
<b>Annuitätsraten monatlich bei einem tilgungsfreien Jahr:</b>	ca. 500 €	ca. 266 €
<b>Tipp!</b> <b>Tilgungszuschuss 5% (2.500,- €*)</b>	Die Gutschrift erfolgt, sobald der Sachverständige und Ihre Hausbank die ordnungsgemäße Durchführung bestätigt haben.	

\* Bei Inanspruchnahme der vollen 50.000,- € entspricht der Zuschuss 2.500,- €.

\*\*Konditionen gemäß Veröffentlichung der KfW-Bank vom 10.09.13.

Der Zinssatz kann jederzeit von der KfW-Bank geändert werden.

Den KfW-Antrag und die Bestätigung für Ihre Hausbank können Sie jederzeit bei uns anfordern. Alle Angaben ohne Gewähr.

**Ihr Ansprechpartner:**

ERL-BAU Berater-Team

Telefon 0991/3706080 | beratung@erlbau.de

Internet: [www.kfw-foerderbank.de](http://www.kfw-foerderbank.de)

# 35 JAHRE FIRMA ERL-BAU

GEGRÜNDET 1979

DAS SIND IN ZAHLEN:

MEHR ALS **1.500**

EINFAMILIEN-, DOPPEL-, REIHENHÄUSER  
UND MEHRFAMILIENHÄUSER

MEHR ALS **3.000**

EIGENTUMSWOHNUNGEN,  
SENIORENGERECHTES WOHNEN,  
BARRIEREFREIES WOHNEN UND  
PFLEGEPLÄTZE

MEHR ALS **200.000**

M<sup>2</sup> GEWERBEFLÄCHEN

UNSERE REFERENZEN:

Autohaus Griesbeck GmbH & Co. KG. Autohaus Stieler. Autohaus Weinberger. AWG Donau-Wald mbH. Bay. Dachziegelwerke Bogen GmbH. Bezirk Niederbayern – Hauptverwaltung, Landshut. brains3 GmbH & Co. KG. Bürsten Baumgartner. Café-Konditorei Bredl. Campus Deggendorf. Caritasverband. DOMUS Wohnbau GmbH. Ebner Satz & Druck GmbH. ELAB Elektroanlagenbau GmbH. Feuerwehr Fischerdorf. Feuerwehr Mintraching. Gemeinde Puchheim. Gemeinnützige Wohnungsbaugesellschaft München. HB Feinmechanik. Hefe KG. ITC Deggendorf. Kath. Kirchenstiftung St. Martin. Kath. Wohnungsbau- und Siedlungswerk. Kermi. Kindergarten Himmelreich. Kindergarten St. Wolfgang. Klinikum Deggendorf. Kolping-Verein e.V.. Krankenhaus St. Georg, Furth im Wald. Küchenstudio Gscheidmeier. Labertaler Mineralquellen. Landesversicherungsanstalt. Landratsamt Deggendorf. Lebenshilfe Deggendorf/Metten e.V.. Lidl. Markmiller. Max Streicher GmbH & Co. KG a. A.. Max Venus Verwaltungs GbR. Nerlich & Lesser KG. Pitstop Günther Leiß. Raiffeisenbank Deggendorf-Plattling eG.. Richard Brebeck und Gerda Zillenbiller. Schülerwohnheim Metten. Schweiger Hausgemeinschaft. St.-Vinzentius-Verein e.V.. Stadt Straubing. Städt. Wohnungsbau GmbH Straubing. Streicher. TERRA NOVA. Wagner Metallbau



Jetzt mit ERL-BAU auf seniorbook vernetzen:  
[www.seniorbook.de/erlbau](http://www.seniorbook.de/erlbau)

## **seniorbook.** **Wir verbinden Menschen mit Erfahrung**

Guten Tag, Servus oder Moin Moin!  
seniorbook ist da: das erste wirklich soziale Netzwerk im Internet.

senior steht dabei für Lebenserfahrung, Wissen, aber auch für Souveränität und einen klaren Blick fürs Leben. seniorbook will eine Kultur der Wertschätzung für die Lebensleistung und ein zeitgemäßes Bild des Älterwerdens fördern.

Auf seniorbook geht das echte Leben im Internet einfach weiter – mit genau den Themen, Leidenschaften, Orten, Kontakten und gesellschaftlichen Anliegen, die Ihnen wichtig sind.

Tauschen Sie sich zu dem aus und unterstützen Sie genau das, was Sie wirklich interessiert. So lernen Sie neue Menschen und neue Seiten Ihres Lebens kennen: seniorbook vernetzt nicht nur, seniorbook verbindet Menschen.

- ✓ **Finden Sie Menschen in Ihrem Alter aus Ihrer Region.**
- ✓ **Tauschen Sie sich über Ihre Lieblingsthemen mit Gleichgesinnten aus.**
- ✓ **Bleiben Sie mit alten Freunden und der Familie in Kontakt.**

Registrieren Sie sich jetzt auf [www.seniorbook.de](http://www.seniorbook.de)



WIR BAUEN **AUF VERTRAUEN**

**Beratung und Verkauf**

**ERLBAU** GmbH & Co. KG

Mietzing 33b

D-94469 Deggendorf

Telefon: +49(0)991 3706080

Fax: +49(0)991 3706081

Internet: [www.erlbau.de](http://www.erlbau.de)

E-Mail: [beratung@erlbau.de](mailto:beratung@erlbau.de)